



TXMS25519 TXMS25520 JUNTA ESFÉRICA SOLUCIONES PATENTADAS



2021-2008 RAM 4500 & 5500

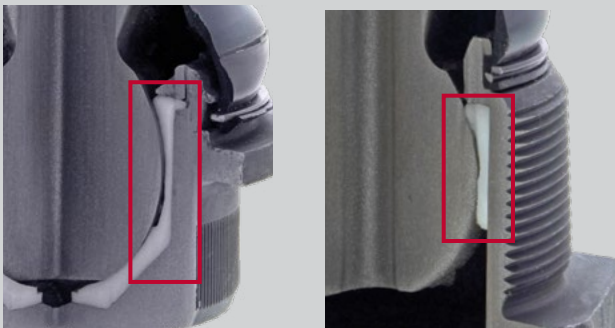


TTX TXMS25519 y TXMS25520 de Mevotech son la solución patentada para una vida útil extendida de las juntas esféricas delanteras superior e inferior en camionetas RAM 4500 y 5500 de tamaño completo.

- El Dynamic Control Bearing™ sinterizado, autolubricante, engrasable y patentado (patente de Estados Unidos 9296271) optimiza el desempeño y la durabilidad.
- Los auxiliares exclusivos de instalación reducen el tiempo de colocación y aseguran la presión de precisión
- Ingeniería superior – TTX ofrece las partes más innovadoras y durables

- Las juntas esféricas delanteras superiores e inferiores equipadas originalmente y algunas de mercado de partes de repuesto utilizan un rodamiento de plástico no engrasable.
- Este enfoque de diseño reduce el costo de fabricación de la parte y el peso general de la misma. Sin embargo, se requiere una solución de ingeniería para estos vehículos de trabajo, que usualmente encuentran condiciones de servicio de alta carga y alta temperatura.
- Además, la instalación correcta de la junta esférica delantera superior requiere un tamaño de llave poco común, mientras que la junta esférica inferior requiere un adaptador de presión especializado.

Juntas esféricas equipadas originalmente



RODAMIENTO

Las juntas esféricas superior e inferior se caracterizan por rodamientos de plástico de pared delgada

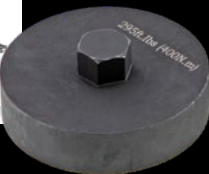
Solución patentada de Mevotech



DYNAMIC CONTROL BEARING™ PATENTADO

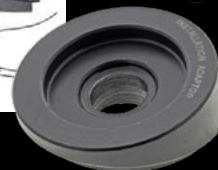
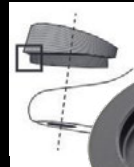
Optimiza la vida de servicio al manejar la precarga. Los rodamientos sinterizados retienen el desempeño en condiciones de alto calor y alta carga

Instalaciones más fáciles, solo con TTX.



TXMS25519 – Junta esférica delantera superior

Incluye una llave de cubo de acero endurecido de 60 mm para remover la junta esférica original y enroscar la nueva junta esférica TTX. El valor de torque está impreso para referencia rápida



TXMS25520 – Junta esférica delantera inferior

La geometría del eje delantero inferior puede dificultar la instalación a presión. TXMS25520 incluye un adaptador de presión en la caja para asegurar la instalación exacta mediante un diseño escalonado para acoplarse al diámetro interno inferior

TTX Las partes del chasis también tienen:

- Rodamientos sinterizados engrasables patentados
- Fundas para el polvo patentados
- Recubrimientos anticorrosivos Repel-TEK™
- Construcción forjada hexagonal exclusiva
- Pasadores de chaveta EASY-SNAP™ que no requieren herramientas
- Hardware y auxiliares de instalación en la caja



Número de parte	Posición	Aplicación
TXMS25519	Frontal superior	RAM 4500 2021-2008 RAM 5500 2021-2008 Sterling Bullet 45 2010-2008
TXMS25520	Frontal inferior	Sterling Bullet 55 2010-2008