

TTX[®]

CTXMS251267/ CTXMS251268 BRAS DE SUSPENSION SOLUTIONS BREVETÉES



Jeep Wagoneer et
Jeep Grand Wagoneer 2023 à 2022



Quincaillerie incluse pour une
installation complète

**Les produits Mevotech
TTX CTXMS251267 et
CTXMS251268 sont les solutions
brevetées et techniques du marché
secondaire offrant des bras de
suspension supérieurs avant à
durée de vie prolongée pour la
plateforme Jeep Wagoneer WS.**

- Le palier fritté graissable breveté Dynamic Control BearingMC assure des performances supérieures et une durabilité améliorée dans toutes les conditions (brevet américain n° 9296271)
- Le soufflet verrouillable breveté (brevet américain n° 9771971) assure l'étanchéité aux contaminants de la route, et la construction en acier forgé massif remplace la conception d'origine en acier creux estampé et en plastique composite, ce qui accroît la résistance de l'ensemble.
- Ingénierie renforcée – TTX vous offre les pièces les plus innovatrices et durables

MEVOTECH

hello.	shelna walker graphics		123 Scadding Ave, # 801, Toronto, ON M5A 4J3 tel. 416.456.9929			
	JOB NO	CLIENT	DESCRIPTION	SIZE	DATE	
2383	Mevotech	TTX Jeep Cherokee FLBJ flyer- FRENCH	8.5x11"	août 9, 2023		
FILE NAME:	2406 VMA_TTX_CTXMS251267_FUCA_F_v1f					
BLACK	CYAN	JAUNE	MAGENTA	SPOT	SPOT	SPOT

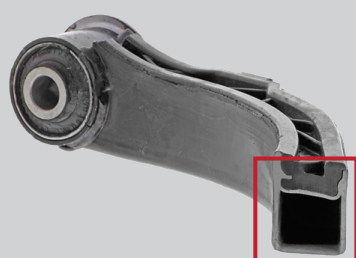


**INGÉNIERIE
RENFORCÉE**

**CTXMS251267/CTXMS251268
BRAS DE SUSPENSION**

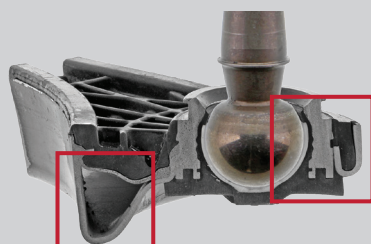
- Le bras de suspension d'origine est conçu au moyen d'un processus en deux étapes pour le matériau composite. Cela implique de coller un type de plastique à une fine couche d'acier estampé sur toute la surface du corps de bras de suspension.
- Le porte-rotule est constitué d'une coquille extérieure en acier remplie d'un type de plastique. Pour cette conception, le palier de joint à rotule peut être décrit comme une « doublure » en plastique.
- Cette conception pourrait permettre de réduire le coût et le poids des pièces. Cependant, elle se caractérise également par une quantité importante de zones creuses et vides le long des zones clés du corps de bras de suspension
- De plus, au fur et à mesure que la « doublure » s'usera, la sphère de rotule commencera à éroder le remplissage en plastique du boîtier, ce qui réduira la durée de vie globale de la pièce.

Bras de suspension d'origine



CONCEPTION EN COMPOSITE

Un type de plastique est moulé sur une mince couche d'acier estampé. Les zones clés sont creuses.



JOINT À ROTULE

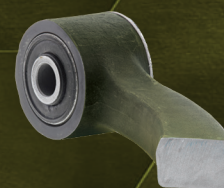
La sphère de la rotule est encastrée dans une doublure en plastique et fusionnée au matériau composite plastique. Les zones de soutien essentielles sont creuses.

Solution brevetée de Mevotech



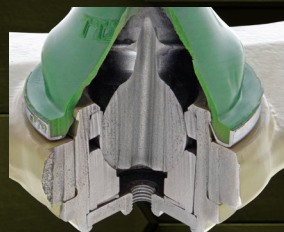
SOUFFLET À BLOCAGE BREVETÉ

Empêche les contaminants de la route de pénétrer dans l'assemblage et protège les parties internes. Soufflet multilèvre fixé au logement pour une durabilité supérieure.



FABRICATION FORGÉE MASSIVE

Corps de bras de suspension monopièce entièrement forgé.



SOLUTION BREVETÉE DYNAMIC CONTROL BEARING^{MC}

Augmente la durée de vie en supportant la précharge. Les paliers frittés conservent leurs performances dans des conditions de service à charge et chaleur élevées

TTX Les bras de suspension comprennent également :

- Paliers frittés graissables brevetés
- Soufflet à blocage breveté
- Revêtement anticorrosion Repel-TEK^{MC}
- Construction forgée améliorée
- Goupilles fendues EASY-SNAP^{MC} et matériel de fixation
- Bagues améliorées



Numéro de pièce	Emplacement	Application
CTXMS251267	Pièce supérieure avant gauche	Jeep Wagoneer 2023 à 2022 Jeep Wagoneer L 2023
CTXMS251268	Pièce supérieure avant droite	Jeep Grand Wagoneer 2023 à 2022 Jeep Grand Wagoneer L 2023



CONÇU POUR LES TECHNICIENS

Assistance à la clientèle : 1 866 883-7075 | Ligne d'assistance technique : 1 844 572-1304

MEVOTECH.COM