

TTX[®]

TXMS25519 TXMS25520 JOINTS À ROTULE SOLUTIONS BREVETÉES



RAM 4500 et 5500 2021 à 2008



Quincaillerie incluse pour
une installation complète

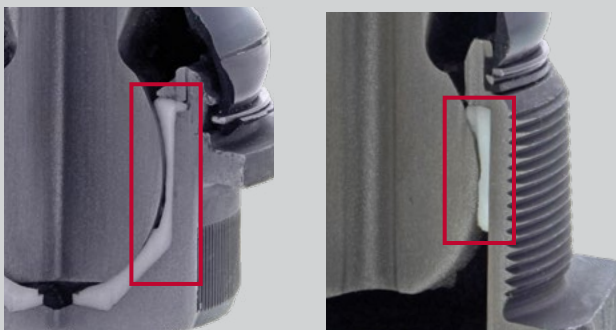
Les pièces Mevotech TTX TXMS25519 et TXMS25520 sont les solutions brevetées améliorant la durée de vie des joints à rotule supérieurs et inférieurs avant des camions RAM 4500 et 5500 pleine grandeur.

- Le palier fritté graissable et autolubrifiant breveté Dynamic Control Bearing^{MC} optimise les performances et la durabilité (brevet américain n° 9296271).
- Les conseils exclusifs pour l'installation réduisent le temps de montage et garantissent un enfoncement précis.
- Ingénierie renforcée – TTX vous offre les pièces les plus innovatrices et durables.

MEVOTECH

- Les joints à rotule supérieurs et inférieurs avant d'origine et certains joints à rotule du marché secondaire utilisent un palier en plastique non graissable.
- Cette approche permet de réduire le coût de fabrication et le poids des pièces. Cependant, une solution technique est nécessaire pour ces véhicules de travail, qui sont généralement soumis à des conditions de service à charge et chaleur élevées.
- En outre, l'installation adéquate du joint à rotule supérieur avant nécessite une taille de douille peu commune, tandis que le joint à rotule inférieur nécessite un adaptateur d'enfoncement spécialisé.

Joint à rotule d'origine



PALIER

Les joints à rotule supérieurs et inférieurs sont caractérisés par des paliers en plastique à paroi mince.

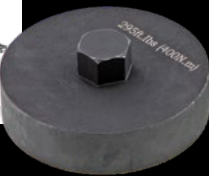
Solution brevetée de Mevotech



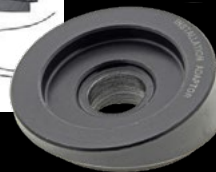
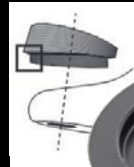
SOLUTION BREVETÉE DYNAMIC CONTROL BEARING^{MC}

Optimise la durée de vie en supportant la précharge. Les paliers frittés conservent leurs performances dans des conditions de service à charge et chaleur élevées

Des installations plus faciles uniquement avec TTX!



TXMS25519 – Joint à rotule supérieur avant
Comprend une douille en acier trempé de 60 mm pour retirer le joint à rotule d'origine et insérer le nouveau joint à rotule TTX. La valeur de couple est imprimée sur la pièce pour une référence rapide.



TXMS25520 – Joint à rotule inférieur avant
La géométrie de l'essieu inférieur avant peut compliquer le processus d'enfoncement. Un adaptateur d'enfoncement est inclus dans la boîte de la pièce TXMS25520 pour garantir une installation parfaite grâce à une conception à segments permettant l'accouplement à l'alésage inférieur.

TTX Les pièces de châssis comprennent également les caractéristiques suivantes :

- Paliers en métal fritté graissables autolubrifiant brevetés
- Soufflets brevetés
- Revêtement anticorrosion Repel-TEK^{MC}
- Construction forgée hexagonale exclusive
- Goupilles fendues EASY-SNAP^{MC} sans outil
- Matériel et aides à l'installation dans la boîte



Numéro de pièce	Emplacement	Application
TXMS25519	Pièce supérieure avant	RAM 4500 2021 à 2008 RAM 5500 2021 à 2008 Sterling Bullet 45 2010 à 2008
TXMS25520	Pièce inférieure avant	Sterling Bullet 55 2010 à 2008